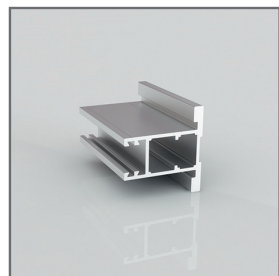
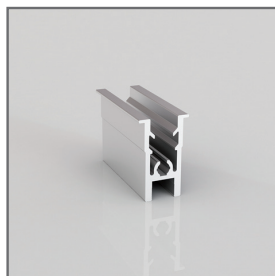


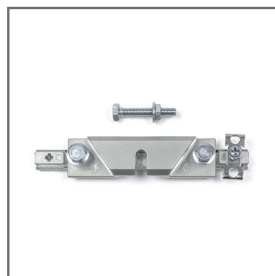
СИСТЕМА РАЗДВИЖНЫХ ДВЕРЕЙ AIR НА ОСНОВЕ ПРОФИЛЯ СЕРИИ 800



1



2



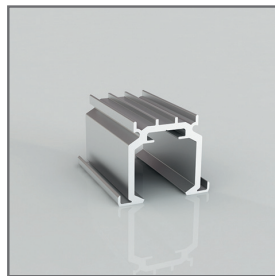
3



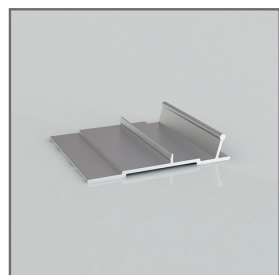
4



5



6



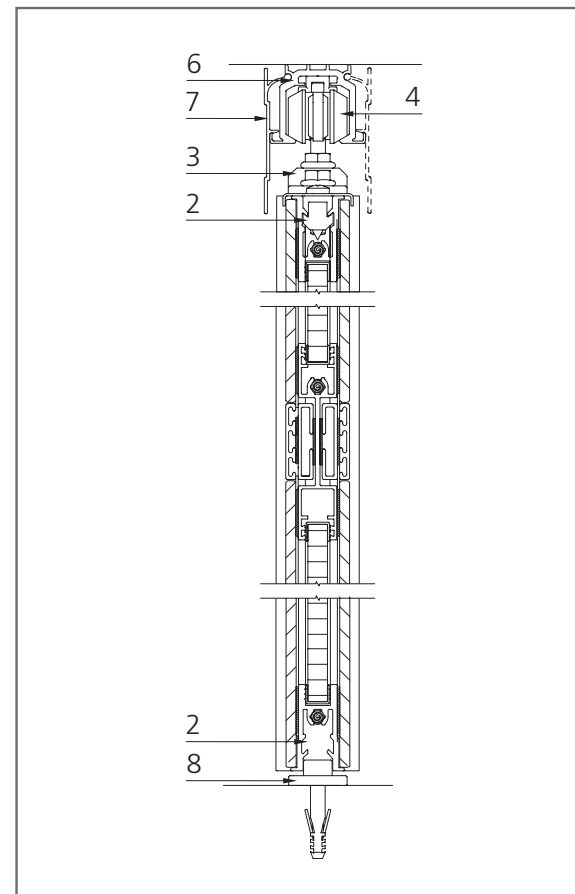
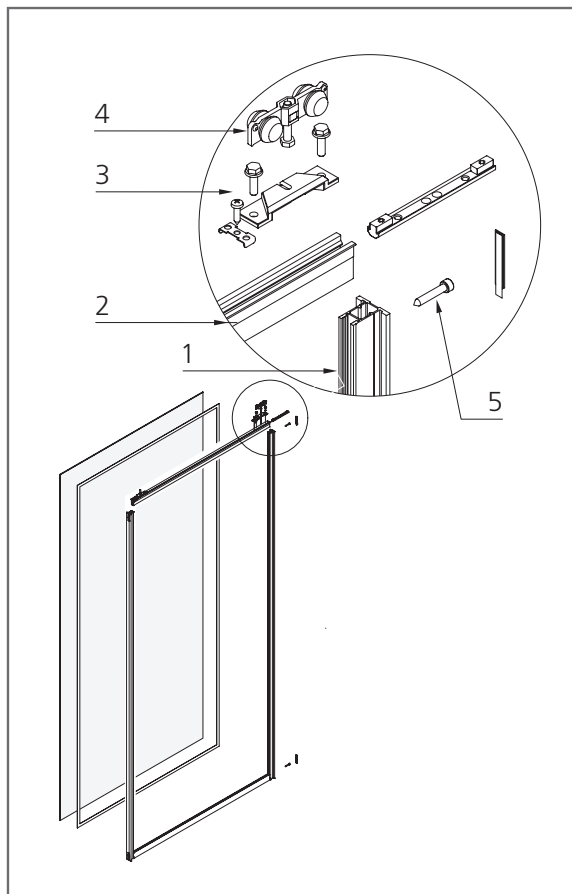
7



8



9



Названия/Артикулы

1. Профиль вертикальный S800 (19.01.022)
2. Профиль горизонтальный верхний/нижний AIR S800 (19.34.020)
3. Крепление верхнего ролика S800 AIR (10.06.021)
4. Верхний ролик AIR (10.06.200)
5. Винт сборочный 32 мм (10.07.012)
6. Направляющая верхняя AIR 34 мм (17.55.020)
7. Накладка на верхнюю направляющую AIR (14.50.020)
8. Нижний проводник 12 мм AIR (10.05.047)
9. Ручка для профиля серии 800, серебро/белый/черный матовый (10.01.893/10.01.896/10.01.897)

Технические характеристики

Вес макс. = 60 кг
 Н min/max = 700 мм/2750 мм
 В min/max = 450 мм/1200 мм

Формулы расчета

Без разделителя

Н двери = Н проема – 60 мм
 L вертикального профиля = Н двери
 L горизонтальных профилей = В двери – 64 мм

Без разделителя

Н внутренней панели 8 мм = Н двери – 57 мм
 В внутренней панели 8 мм = В двери – 52 мм
 Н внешней панели = Н двери – 5 мм
 В внешней панели = В двери – 9 мм